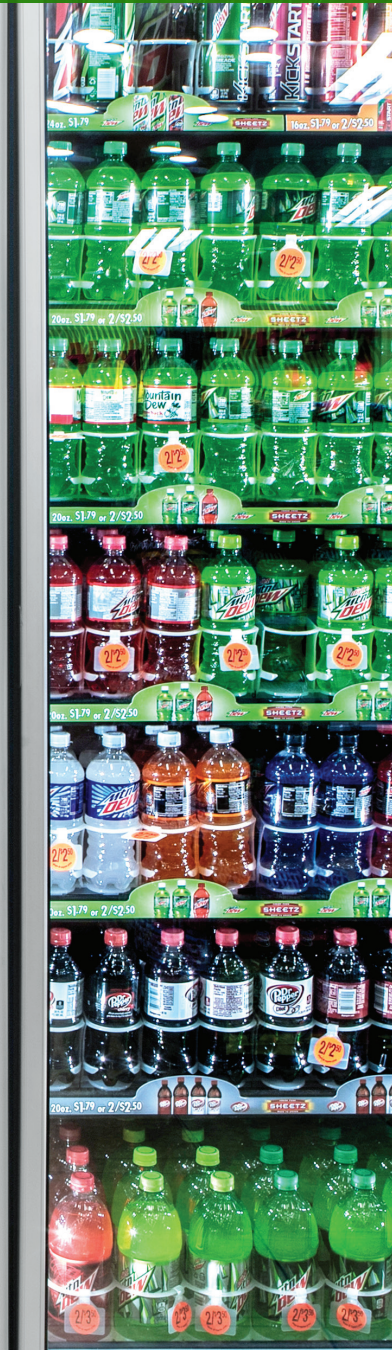


# Serie 101

INTERNACIONAL

REFRIGERACIÓN Y CONGELACIÓN



Las puertas de la Serie 101 proporcionan una protección térmica excepcional contra la condensación y la puerta de la Serie 101 ofrecen una variedad de opciones, ofreciendo la calidad y confiabilidad que los clientes de Anthony esperan. La Serie 101 combina valor y eficiencia energética, cumpliendo con altos estándares de durabilidad y rendimiento.

Diseñada para soportar un uso intensivo. Construida para durar en áreas de alto tráfico.



La Serie 101 de Anthony eleva el estándar en eficiencia energética y rendimiento para puertas de refrigeración y congelación, con marcos estrechos que maximizan la visibilidad del producto. La Serie 101 ofrece puertas de refrigeración y congelación energéticamente eficientes, con recubrimiento de vidrio Low-E para mayor ahorro de energía. Las puertas de la Serie 101 han sido sometidas a pruebas de cierre repetitivo hasta 500.000 ciclos.

### Temperatura:

#### • Temperatura normal-

Vidrio E-baja de tres paneles no calefaccionado con gas Argón, adecuado para 75 °F, 65% HR ambiente / 35 °F para cámaras frigoríficas.

#### • Temperatura baja-

Vidrio E-baja de tres paneles no calefaccionado con gas Argón, adecuado para 75 °F, 65% HR ambiente / -10 °F para cámaras frigoríficas.

### Aplicaciones:

- Cámara frigorífica
- Vitrinas verticales
- Opción con pass-through



### Características principales:

- Esta puerta insignia está diseñada para durar y soportar tráfico pesado, con una construcción robusta que garantiza un rendimiento fiable a largo plazo.
- NT: Riel calefaccionado de marco  
LT: Riel calefaccionado de puerta y marco
- La puerta está disponible en configuraciones vaivén de 24", 26", 28", 30" y 36" para cámaras frigoríficas o vitrinas, con o sin montante central.
- La iluminación Optimax 7 Standard Power LED mejora la visibilidad del producto y reduce el consumo de energía, brindando una opción de iluminación innovadora de Anthony.
- La junta magnética LifePlus® garantiza un sellado hermético e incluye una garantía extendida de 3 años.
- Cada puerta viene con cinco estantes de 27" de profundidad, recubiertos en epoxi negro o blanco, junto con molduras para etiquetas de precio, postes de acero galvanizado y soportes de estantes. Las puertas de 79" o más incluyen siete estantes por puerta.
- Apertura reversible de la puerta
- La función de tope de puerta limita la apertura para evitar colisiones con puertas vecinas o clientes.
- El mecanismo de retención automática permite a los clientes acceder a los productos con facilidad y facilita el reabastecimiento
- Una puerta de paso compatible, la 103B, está disponible en anchos de 30", 35", 36" y 38".

### Características y mejoras opcionales:

- Puerta con pass-through
- Optimax 7 LED para abertura francesa (para aplicaciones de abertura francesa)
- Manija de largo completo
- Acabado satinado plateado anodizado
- Ultra Cerradura 160
- Cerradura electrónica automática
- Antivaho
- Estanterías de doble ancho
- Estantes adicionales
- Postes de estante recubiertos de epoxi en negro o blanco
- Estantes de flujo por gravedad
- Comercialización por flujo gravitacional
- Carro deslizante
- Opción de calor más intenso para el marco y la puerta



Tres formas de hacer su pedido hoy

Visite: [www.anthonyintl.com](http://www.anthonyintl.com)  
 Correo: [sales@anthonyintl.com](mailto:sales@anthonyintl.com)  
 Teléfono: 800-772-0900